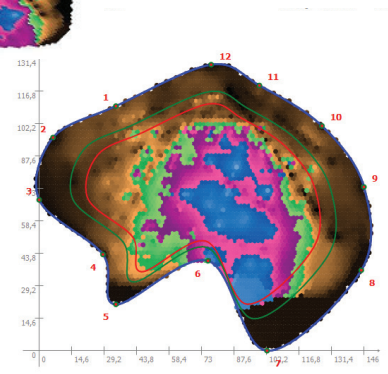
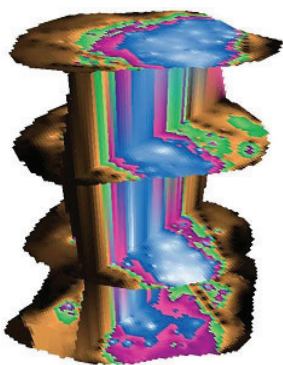
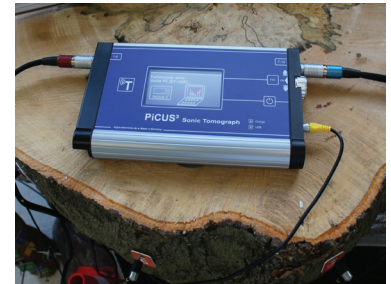
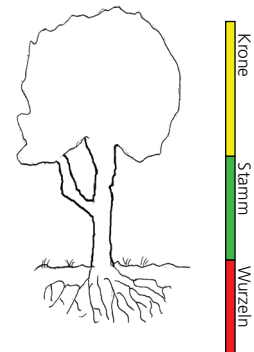


# SCHALLTOMOGRAPHIE

## Einsatzmöglichkeit

- Ermittlung der Bruchsicherheit
- zwei- bis dreidimensionale Messung von oberirdischen Schäden im Stamm, Untersuchung einer ganzen Ebene
- verletzungsfrei für den Baum
- für regelmäßige Untersuchungen
- besonders für Stammdurchmesser ab 40 cm geeignet

geeignet für Untersuchungen in



## Methodik

Bei der Untersuchung mittels Schalltomograph werden schallempfindliche Sensoren in Höhe des vermuteten Schadens um den Stamm angebracht. Durch leichtes Klopfen auf kleine Messstifte wird ein Schallimpuls erzeugt und dessen Laufzeit zu den Sensoren gemessen. Die Dauer gibt Aufschluss über Festigkeit und Elastizität des Holzkörpers. Durch die Wiederholung an jedem einzelnen Sensor entsteht schließlich ein regelrechtes Netz aus Messwerten, das Rückschlüsse auf den Zustand des Holzkörpers erlaubt.